

FEBRERO **4** DÍA SIN CARRO  
LA FIESTA del transporte público

# DÍA SIN CARRO



**FEBRERO 4 DE 2016**



**BOGOTÁ  
MEJOR  
PARA TODOS**

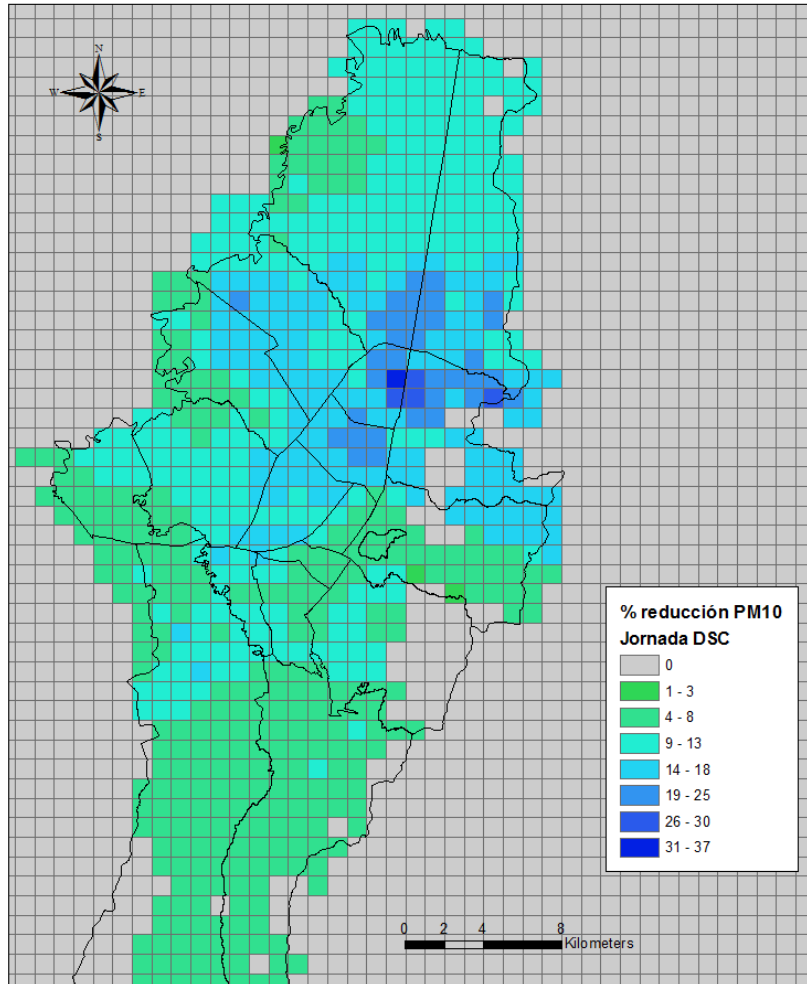
Secretaría Distrital de Ambiente

Tercer Informe  
DÍA SIN CARRO - Corte 7 p.m.  
RMCAB - SIMCAB  
04 de febrero de 2016



# Esperado de Reducción de EMISIONES de PM<sub>10</sub>

Porcentaje de reducción Material Particulado - PM10  
Jornada Día Sin Carro [5 a.m. - 7 p.m.]  
Fuentes Móviles



## Mapa de reducción de emisiones según inventario para PM<sub>10</sub>

Las zonas en azul al occidente y norte de la ciudad representan los mayores porcentajes de reducción de emisiones de PM<sub>10</sub>, entre un día tipo con carros vs. día sin carro. Las zonas en verde (sur y suroccidente de la ciudad), muestran las menores o nulas reducciones de PM<sub>10</sub>, es decir que en estas zonas, el aporte a la reducción de PM<sub>10</sub> por sacar los carros es poca o nula.

Este mapa se obtiene exclusivamente para la jornada del día sin carro de 5a.m. a 7p.m, es decir, restando las emisiones de un día tipo entre semana contra un día sin carros.

## Resultados corte 7:00 p.m. PM<sub>10</sub>

Estación	PM10 (µg/m3)						Cambio DSC & SM Feb 04 de 2016 (%)	
	DSC Feb 2016	DSC Sep. de 2015	DSC Abr de 2015	DSC Feb de 2015	Día Análogo	Mes prom. Feb de 2015	Cambio vs. Día Análogo	Cambio vs. Feb 2015
Carvajal	120	94	158	111	152	114	-21%	5%
C.D.A.R.	82	15	33	24	101	44	-19%	85%
Móvil	120	45	64	45	155	78	-22%	54%
Guaymaral	59	31	41	31	81	37	-27%	59%
Kennedy	107	77	89	81	143	104	-25%	3%
Las Ferias	81	26	44	29	103	52	-21%	55%
MinAmbiente	82	27	44	31	124	56	-34%	46%
Puente Aranda	92	43	77	50	144	74	-36%	23%
San Cristobal	62	15	26	15	98	50	-37%	26%
Suba	80	51	59	52	101	59	-21%	35%
Tunal	106	38	61	60	129	69	-18%	54%
Usaquen	95	24	43	35	129	45	-27%	109%
Prom.Ciudad	<b>91</b>	<b>40</b>	<b>62</b>	<b>47</b>	<b>122</b>	<b>65</b>	-26%	39%

Se ha seleccionado el día análogo como febrero 3 de 2016, debido al evento de incendios forestales presentados desde el 1 de febrero de 2016, que han afectado y acumulado en gran medida los contaminantes de forma inusual. En comparación a este día análogo, se encuentra una disminución del 26% en el promedio ciudad de PM<sub>10</sub>, pero con respecto a los días hábiles de febrero del año anterior (2015), la medida ha aumentado en 39%, por su puesto debido al gran residual de PM<sub>10</sub> que existe en la atmosfera bogotana, hoy día sin carro.

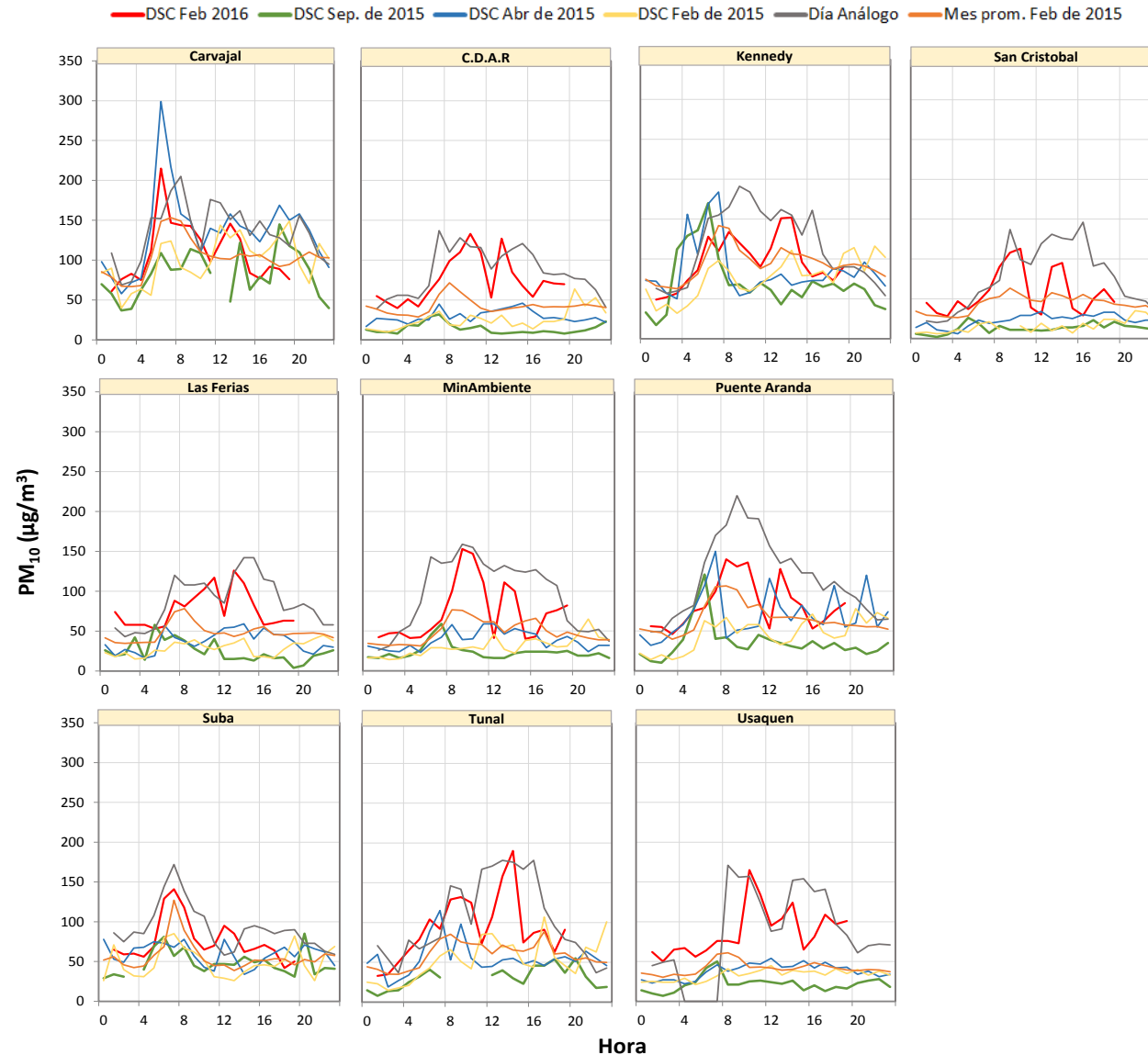


## Resultados corte 7:00 p.m. PM<sub>10</sub>

Estación	PM10 (µg/m3)						Cambio DSC & SM Feb 04 de 2016 (%)	
	DSC Feb 2016	DSC Sep. de 2015	DSC Abr de 2015	DSC Feb de 2015	Día Análogo	Mes prom. Feb de 2015	Cambio vs. Día Análogo	Cambio vs. Feb 2015
<b>Promedio Ciudad</b>	<b>91</b>	<b>40</b>	<b>62</b>	<b>47</b>	<b>122</b>	<b>65</b>	<b>-26%</b>	<b>39%</b>

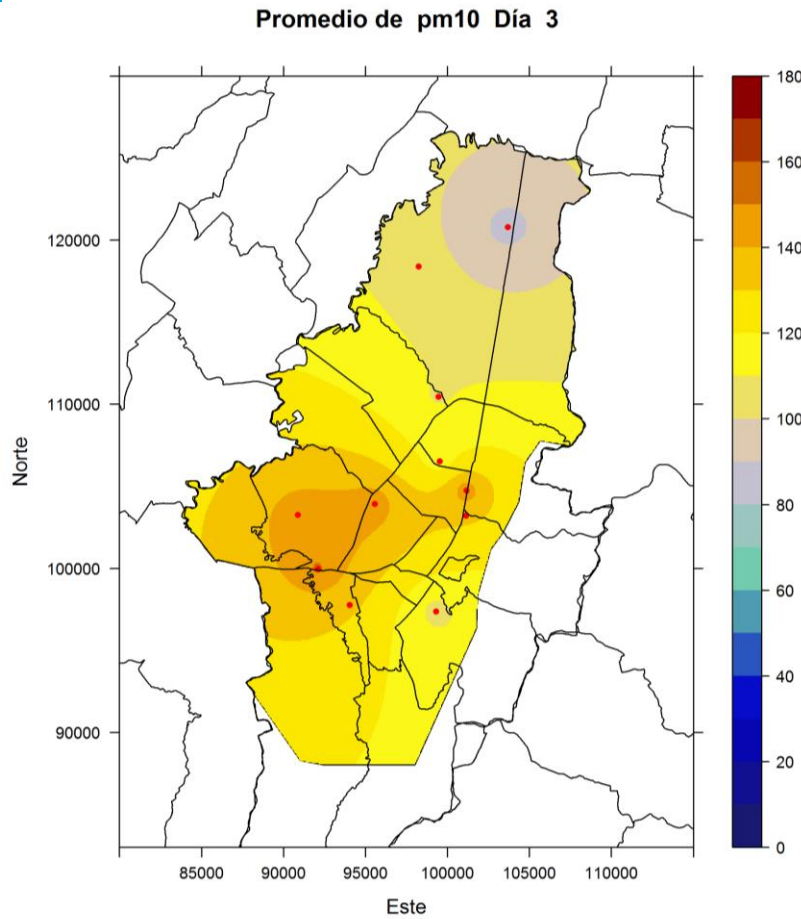
Se ha seleccionado el día análogo como febrero 3 de 2016, debido al evento de incendios forestales presentados desde el 1 de febrero de 2016, que han afectado y acumulado en gran medida los contaminantes de forma inusual. En comparación a este día análogo, se encuentra una disminución del 26% en el promedio ciudad de PM<sub>10</sub>, pero con respecto a los días hábiles de febrero del año anterior (2015), la medida ha aumentado en 39%, por su puesto debido al gran residual de PM<sub>10</sub> que existe en la atmosfera bogotana, hoy día sin carro.

# Resultados corte 7:00 p.m. PM<sub>10</sub> Gráficos del perfil diario

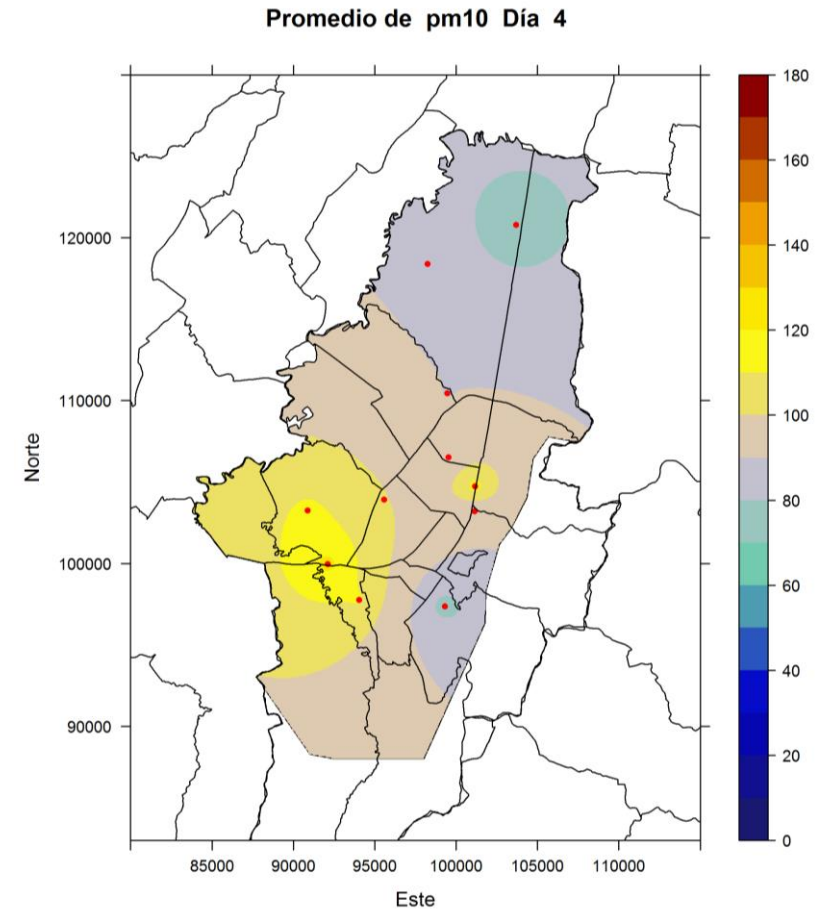


# Resultados corte 7:00 p.m. $PM_{10}$

Mapas comparativos de  $PM_{10}$  del día análogo 3 de febrero vs. Día sin carro 4 de febrero



$PM_{10}$  del día análogo 3 de febrero



$PM_{10}$  del día sin carro

## Resultados corte 7:00 p.m. PM<sub>2.5</sub>

Estación	PM2.5 (µg/m3)						Cambio DSC & SM Feb 04 de 2016 (%)	
	DSC Feb 2016	DSC Sep. de 2015	DSC Abr de 2015	DSC Feb de 2015	Día Análogo	Mes prom. Feb de 2015	Cambio vs. Día Análogo	Cambio vs. Feb 2015
Carvajal	49	36	48	31	71	38	-31%	28%
C.D.A.R.	48	8	16	13	62	30	-23%	58%
Móvil	73	Sin Datos	Sin Datos	Sin Datos	90	59	-19%	24%
Guaymaral	32	10	16	11	44	21	-29%	51%
Kennedy	49	26	37	23	72	39	-32%	28%
Las Ferias	45	13	17	Sin Datos	55	40	-19%	12%
MinAmbiente	60	9	19	12	91	28	-35%	111%
San Cristobal	31	6	11	7	51	15	-40%	111%
Suba	42	14	26	22	51	30	-19%	39%
Tunal	49	16	27	15	67	33	-27%	48%
Usaquen	55	13	16	9	66	14	-16%	297%
Prom.Ciudad	<b>48</b>	<b>15</b>	<b>23</b>	<b>16</b>	<b>66</b>	<b>32</b>	-26%	53%

Se ha seleccionado el día análogo como febrero 3 de 2016, debido al evento de incendios forestales presentados desde el 1 de febrero de 2016, que han afectado y acumulado en gran medida los contaminantes de forma inusual. En comparación a este día análogo, se encuentra una disminución del 26% en el promedio ciudad de PM<sub>2.5</sub>, pero con respecto a los días hábiles de febrero del año anterior (2015), la medida ha aumentado en 53%, por su puesto debido al gran residual de PM<sub>2.5</sub> que existe en la atmosfera bogotana, hoy día sin carro.





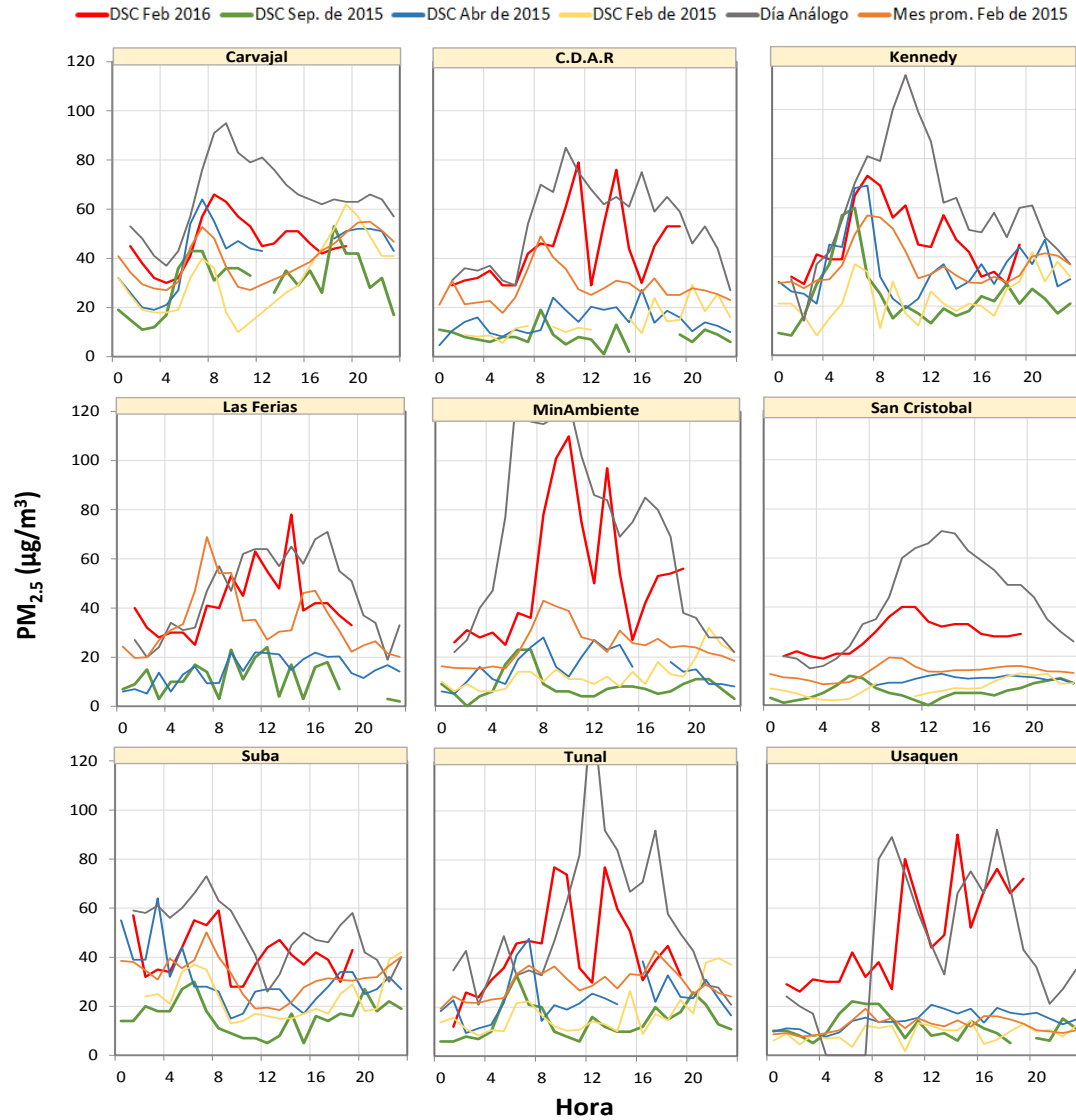
## Resultados corte 7:00 p.m. PM<sub>2.5</sub>

Estación	PM2.5 (µg/m3)						Cambio DSC & SM Feb 04 de 2016 (%)	
	DSC Feb 2016	DSC Sep. de 2015	DSC Abr de 2015	DSC Feb de 2015	Día Análogo	Mes prom. Feb de 2015	Cambio vs. Día Análogo	Cambio vs. Feb 2015
<b>Promedio Ciudad</b>	<b>48</b>	<b>15</b>	<b>23</b>	<b>16</b>	<b>66</b>	<b>32</b>	<b>-26%</b>	<b>53%</b>

Se ha seleccionado el día análogo como febrero 3 de 2016, debido al evento de incendios forestales presentados desde el 1 de febrero de 2016, que han afectado y acumulado en gran medida los contaminantes de forma inusual. En comparación a este día análogo, se encuentra una disminución del 26% en el promedio ciudad de PM<sub>2.5</sub>, pero con respecto a los días hábiles de febrero del año anterior (2015), la medida ha aumentado en 53%, por su puesto debido al gran residual de PM<sub>2.5</sub> que existe en la atmosfera bogotana, hoy día sin carro.

# Resultados corte 7:00 p.m. $PM_{2.5}$

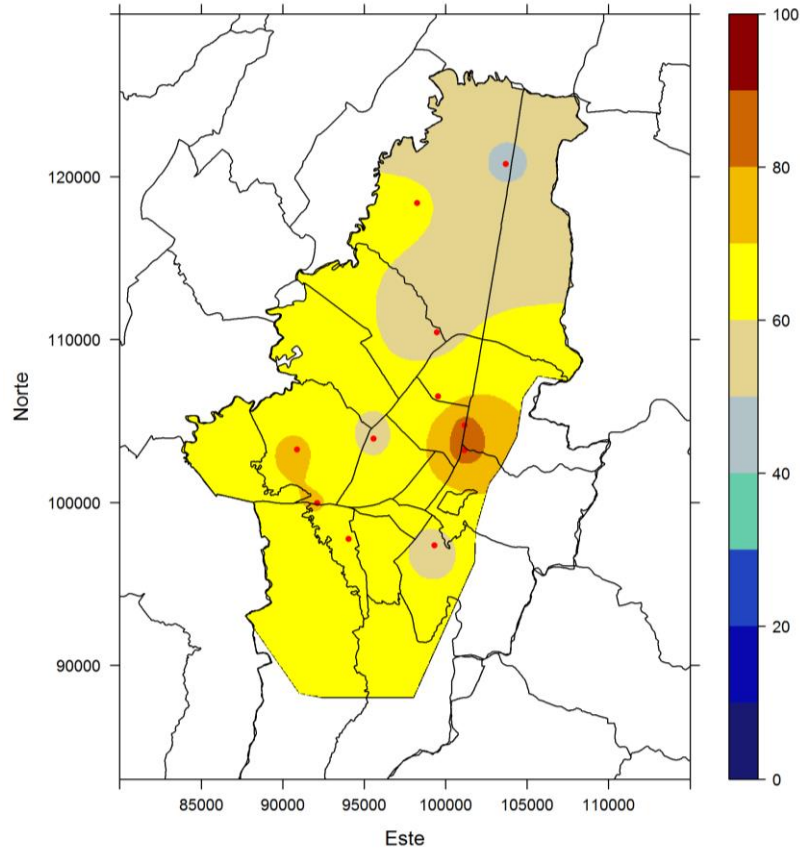
## Gráficos del perfil diario



# Resultados corte 7:00 p.m. $PM_{2.5}$

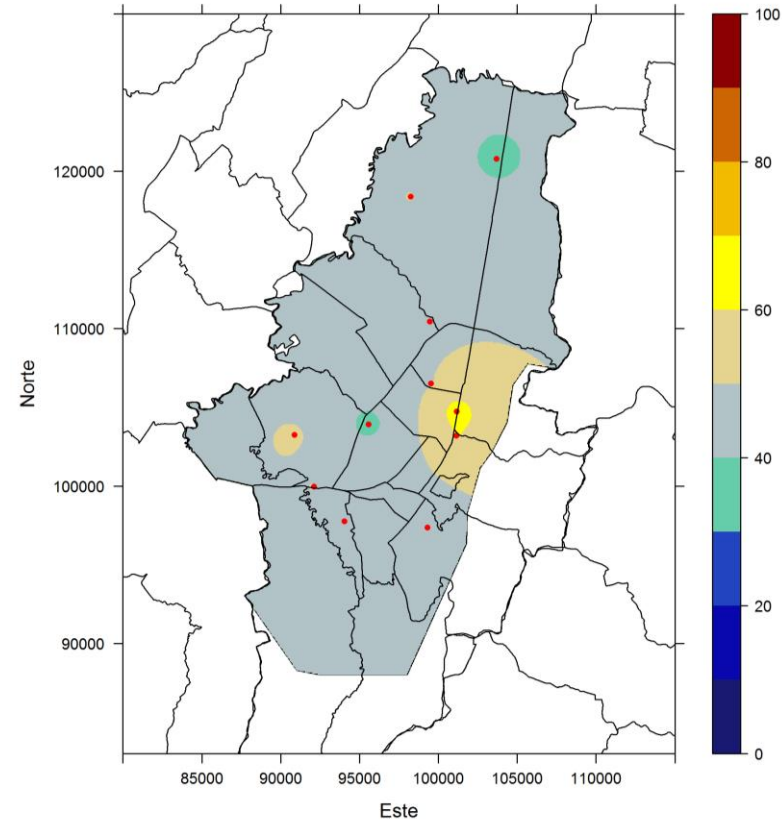
Mapas comparativos de  $PM_{2.5}$  del día análogo 3 de febrero vs. Día sin carro

Promedio de pm25\_mean Día 3



$PM_{2.5}$  del día análogo 3 de febrero

Promedio de pm25\_mean Día 4



$PM_{2.5}$  del día sin carro

## Resultados corte 7:00 p.m. SO<sub>2</sub>

Estación	SO <sub>2</sub> (µg/m <sup>3</sup> )						Cambio DSC & SM 04 Feb 2016 (%)	
	DSC Feb 2016	DSC Sep de 2015	DSC Abr de 2015	DSC Feb de 2015	Día Análogo	Mes prom. feb 2015	Cambio vs. Día Análogo	Cambio vs. Feb 2015
Carvajal	9.9	8.4	15.7	Sin Datos	10.7	Sin Datos	-8%	Sin Datos
C.D.A.R.	5.8	0.9	1.4	1.9	6.6	4.2	-12%	37%
Kennedy	5.3	3.2	6.7	2.7	11.4	4.8	-54%	9%
Las Ferias	Sin Datos	3.3	1.0	4.3	Sin Datos	4.8	Sin Datos	Sin Datos
Puente Aramda	5.7	4.5	1.7	3.3	9.3	4.2	-39%	37%
San Cristobal	3.3	1.0	Sin Datos	1.5	3.6	1.9	-9%	74%
Suba	4.0	Sin Datos	2.5	20.9	10.2	36.0	-61%	-89%
<b>Promedio Ciudad</b>	<b>5.7</b>	<b>3.5</b>	<b>4.7</b>	<b>5.8</b>	<b>8.6</b>	<b>9.3</b>	<b>-35%</b>	<b>-39%</b>

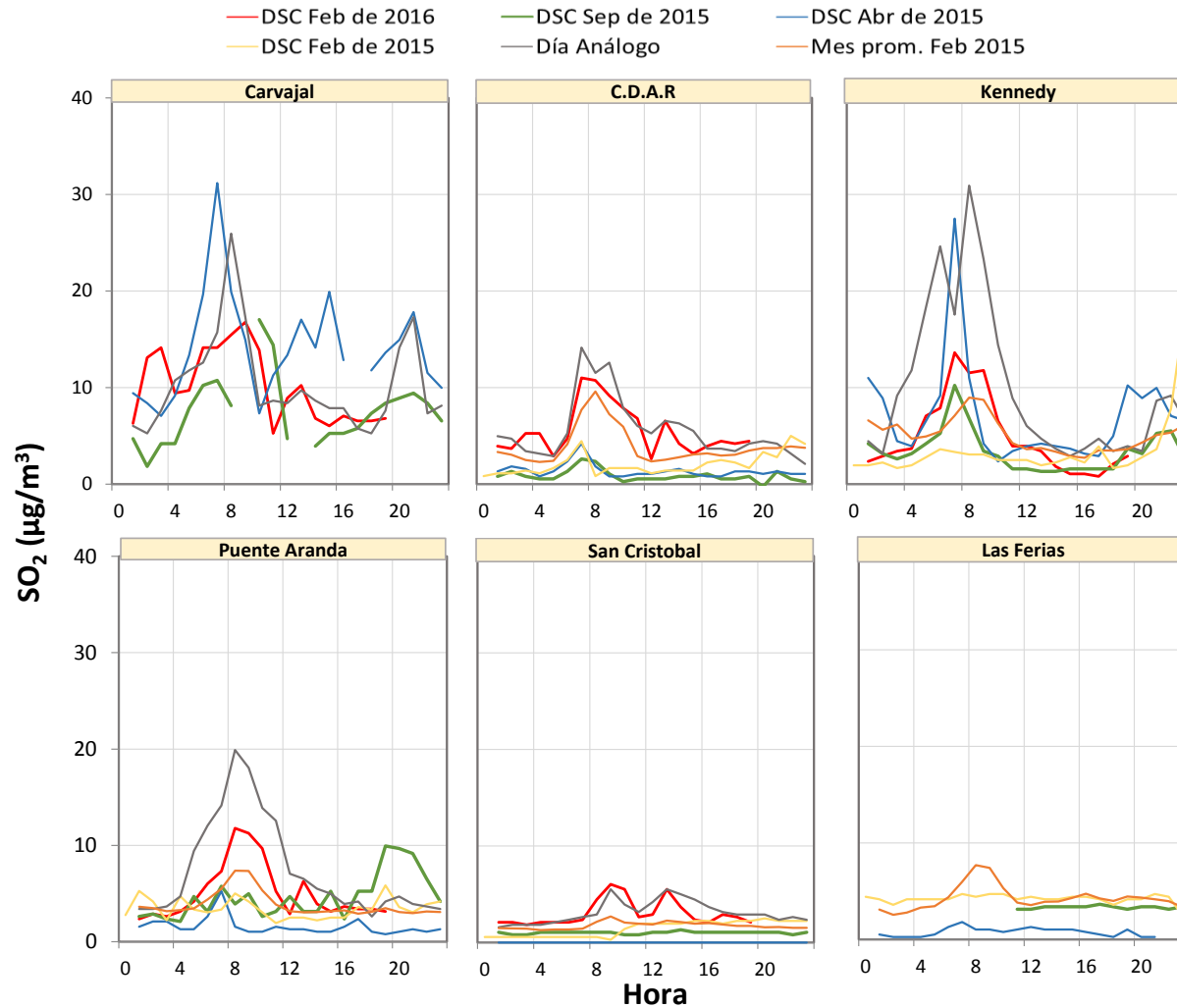
Se encuentra una disminución en el promedio ciudad en el dióxido de azufre (SO<sub>2</sub>), de 35% con respecto al día análogo y 39% con respecto al promedio de los días hábiles del mes de febrero de 2015.

## Resultados corte 7:00 p.m. SO<sub>2</sub>

Estación	SO <sub>2</sub> (µg/m <sup>3</sup> )						Cambio DSC &SM 04 Feb 2016 (%)	
	DSC Feb 2016	DSC Sep de 2015	DSC Abr de 2015	DSC Feb de 2015	Día Análogo	Mes prom. feb 2015	Cambio vs. Día Análogo	Cambio vs. Feb 2015
<b>Promedio Ciudad</b>	<b>5.7</b>	<b>3.5</b>	<b>4.7</b>	<b>5.8</b>	<b>8.6</b>	<b>9.3</b>	<b>-35%</b>	<b>-39%</b>

Se encuentra una disminución en el promedio ciudad en el dióxido de azufre (SO<sub>2</sub>), de 35% con respecto al día análogo y 39% con respecto al promedio de los días hábiles del mes de febrero de 2015.

# Resultados corte 7:00 p.m. SO<sub>2</sub>



## Resultados corte 7:00 p.m. CO

Estación	CO ( $\mu\text{g}/\text{m}^3$ )						Cambio DSC & SM 4 Feb - 2016 (%)	
	DSC Feb de 2016	DSC Sep de 2015	DSC Abr de 2015	DSC Feb de 2015	Día Análogo	Mes prom. Feb 2015	Cambio vs. Día Análogo	Cambio vs. Feb 2015
Carvajal	<b>1091</b>	875	1325	1137	2221	1787	-51%	-39%
C.D.A.R.	<b>870</b>	420	324	303	1290	646	-33%	35%
Kennedy	<b>565</b>	420	420	420	1412	726	-60%	-22%
Las Ferias	<b>1046</b>	443	Sin Datos	Sin Datos	1366	Sin Datos	-23%	Sin Datos
Puente Aranda	<b>1320</b>	733	534	405	2221	926	-41%	43%
San Cristobal	<b>649</b>	321	Sin Datos	344	1137	712	-43%	-9%
Tunal	<b>794</b>	550	542	634	1137	898	-30%	-12%
Usaquen	<b>Sin Datos</b>	359	573	351	Sin Datos	518	Sin Datos	Sin Datos
<b>Promedio Ciudad</b>	<b>1014</b>	<b>551</b>	<b>683</b>	<b>625</b>	<b>1713</b>	<b>1055</b>	<b>-41%</b>	<b>-4%</b>

Se encuentra una disminución generalizada en todas las estaciones, principalmente con el día análogo, mientras que con el promedio de los días de febrero 2015 la disminución es del 4%.

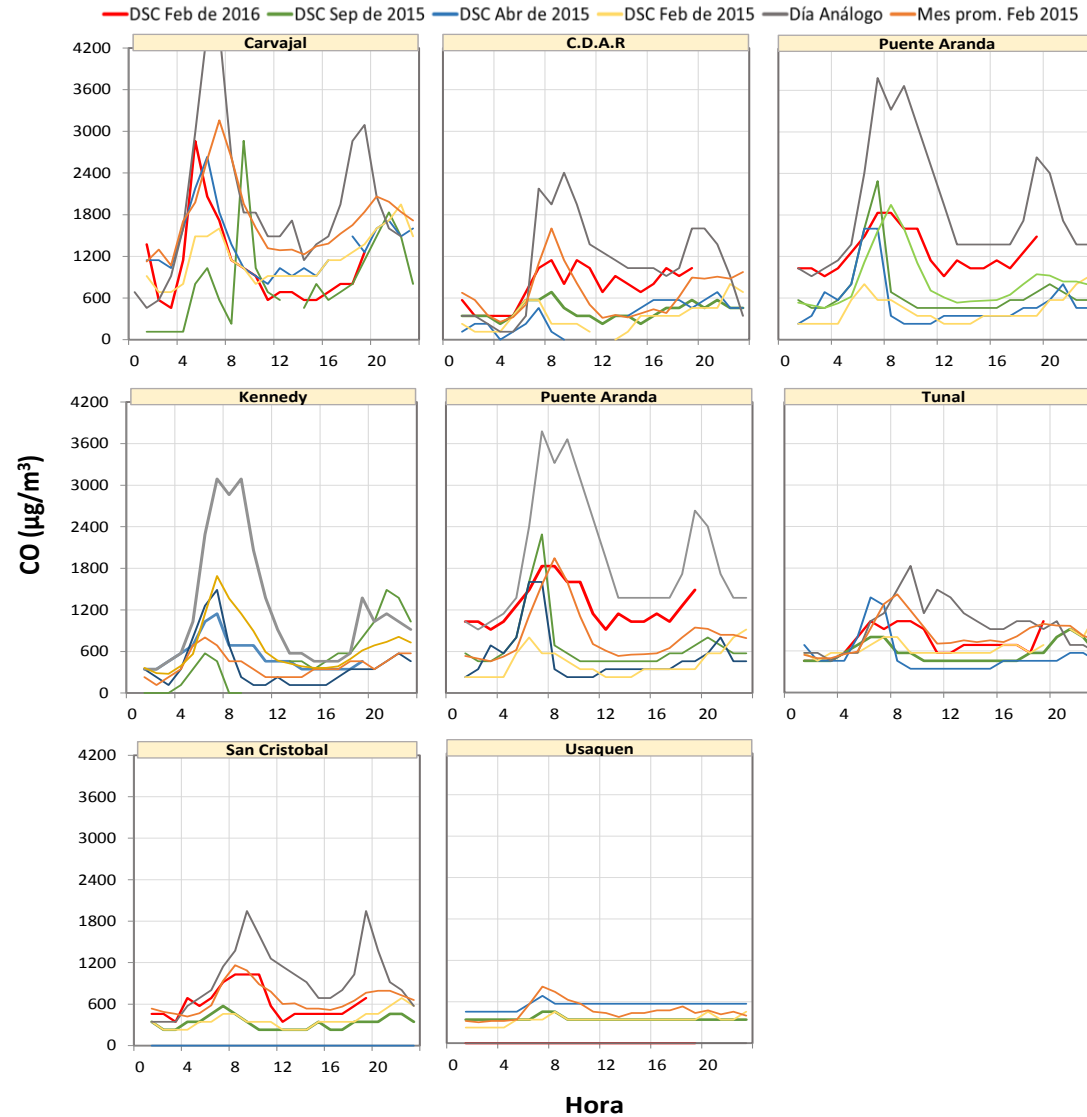
## Resultados corte 7:00 p.m. CO

Estación	CO ( $\mu\text{g}/\text{m}^3$ )						Cambio DSC & SM 4 Feb - 2016 (%)	
	DSC Feb de 2016	DSC Sep de 2015	DSC Abr de 2015	DSC Feb de 2015	Día Análogo	Mes prom. Feb 2015	Cambio vs. Día Análogo	Cambio vs. Feb 2015
<b>Promedio Ciudad</b>	<b>1014</b>	<b>551</b>	<b>683</b>	<b>625</b>	<b>1713</b>	<b>1055</b>	<b>-41%</b>	<b>-4%</b>

Se encuentra una disminución generalizada en todas las estaciones, principalmente con el día análogo, mientras que con el promedio de los días de febrero 2015 la disminución es del 4%.



# Resultados corte 7:00 p.m. CO



## Resultados corte 7:00 p.m. NO<sub>2</sub>

Estación	NO <sub>2</sub> (µg/m <sup>3</sup> )						cambio DSC & SM 04 Feb - 2016 (%)	
	DSC Feb 2016	DSC Sep de 2015	DSC Abr de 2015	DSC Feb de 2015	Día Análogo	Mes prom. Feb 2015	Cambio vs. Día Análogo	Cambio vs. Feb 2015
Carvajal	65	51	59	46	82	112	-21%	-43%
C.D.A.R.	63	24	25	16	62	62	1%	2%
Guaymaral	38	19	22	18	31	45	22%	-16%
Kennedy	20	22	Sin Datos	23	33	56	-40%	-64%
Las Ferias	55	35	32	25	54	89	2%	-38%
Puente Aranda	47	21	27	18	70	59	-33%	-20%
Tunal	38	21	28	18	42	59	-10%	-35%
<b>Promedio Ciudad</b>	<b>47</b>	<b>28</b>	<b>32</b>	<b>23</b>	<b>54</b>	<b>69</b>	<b>-13%</b>	<b>-32%</b>

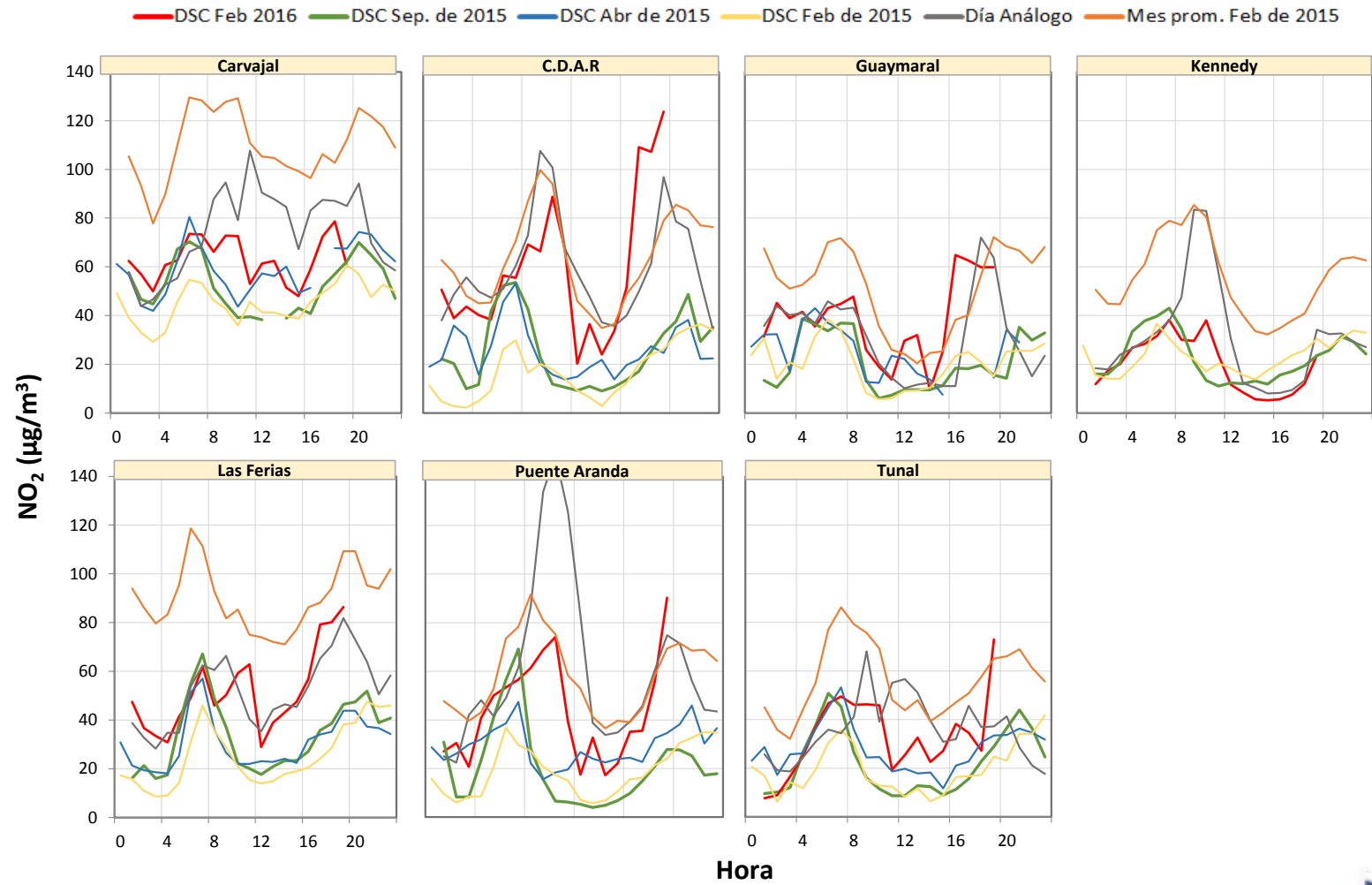
Se encuentra una disminución en el promedio ciudad en el dióxido de nitrógeno (NO<sub>2</sub>), del orden del 13% con respecto al día análogo y 32% con respecto al promedio de los días hábiles del mes de febrero de 2015.

## Resultados corte 7:00 p.m. NO<sub>2</sub>

Estación	NO <sub>2</sub> (µg/m <sup>3</sup> )						cambio DSC & SM 04 Feb - 2016 (%)	
	DSC Feb 2016	DSC Sep de 2015	DSC Abr de 2015	DSC Feb de 2015	Día Análogo	Mes prom. Feb 2015	Cambio vs. Día Análogo	Cambio vs. Feb 2015
<b>Promedio Ciudad</b>	<b>47</b>	<b>28</b>	<b>32</b>	<b>23</b>	<b>54</b>	<b>69</b>	<b>-13%</b>	<b>-32%</b>

Se encuentra una disminución en el promedio ciudad en el dióxido de nitrógeno (NO<sub>2</sub>), del orden del 13% con respecto al día análogo y 32% con respecto al promedio de los días hábiles del mes de febrero de 2015.

# Resultados corte 7:00 p.m. NO<sub>2</sub>



## Resultados corte 7:00 p.m. O<sub>3</sub>

Estación	O <sub>3</sub> (µg/m <sup>3</sup> )						Cambio DSC &SM 04 Feb - 2016 (%)	
	DSC Feb de 2016	DSC Sep de 2015	DSC Abr de 2015	DSC Feb de 2015	Día Análogo	Mes prom. Feb 2015	Cambio vs. Día Análogo	Cambio vs. Feb 2015
Carvajal	42	27	21	13	48	25	-13%	70%
C.D.A.R.	46	43	36	26	68	36	-31%	30%
Móvil	0	0	0	0	0	0	0%	0%
Guaymaral	44	34	35	23	62	34	-29%	30%
Las Ferias	53	48	45	33	66	35	-21%	49%
Puente Aranda	39	31	20	21	46	33	-17%	18%
San Cristobal	35	64	19	22	54	27	-34%	29%
Suba	0	Sin Datos	0	0	0	0	0%	0%
Tunal	28	33	27	23	38	30	-28%	-6%
Usaquen	54	73	57	38	86	51	-37%	6%
<b>Promedio Ciudad</b>	<b>43</b>	<b>44</b>	<b>32</b>	<b>25</b>	<b>59</b>	<b>34</b>	<b>-27%</b>	<b>26%</b>

Se encuentra una disminución en la concentración de ozono (O<sub>3</sub>) como promedio de la ciudad del 27% con respecto al día análogo y un aumento del 26% con respecto al promedio de los días hábiles del mes de febrero de 2015.

## Resultados corte 7:00 p.m. O<sub>3</sub>

Estación	O <sub>3</sub> (µg/m <sup>3</sup> )						Cambio DSC &SM 04 Feb - 2016 (%)	
	DSC Feb de 2016	DSC Sep de 2015	DSC Abr de 2015	DSC Feb de 2015	Día Análogo	Mes prom. Feb 2015	Cambio vs. Día Análogo	Cambio vs. Feb 2015
<b>Promedio Ciudad</b>	<b>43</b>	<b>44</b>	<b>32</b>	<b>25</b>	<b>59</b>	<b>34</b>	<b>-27%</b>	<b>26%</b>

Se encuentra un disminución en la concentración de ozono (O<sub>3</sub>) como promedio de la ciudad del 27% con respecto al día análogo y un aumento del 26% con respecto al promedio de los días hábiles del mes de febrero de 2015.

# Resultados corte 7:00 p.m. O<sub>3</sub>

— DSC Feb de 2016    — DSC Sep de 2015    — DSC Abr de 2015  
 — DSC Feb de 2015    — Día Análogo    — Mes prom. Feb 2015

